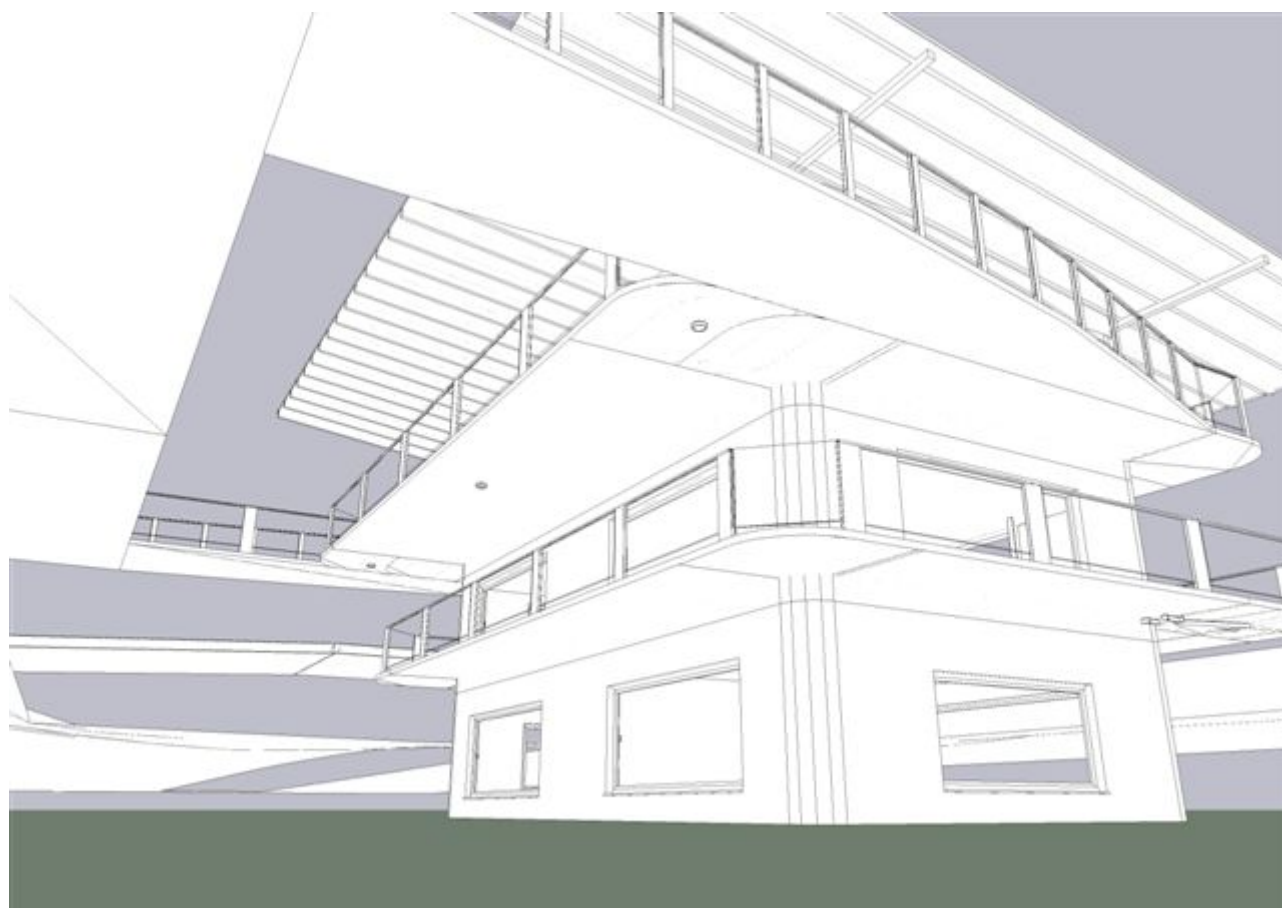


Grundflächen und Rauminhalte nach DIN 277

Projekt: BUIS_Business Island



Anschrift

MERBIL^{EM}
Münchener Str. 7
D - 47249 Duisburg

Telefon

+49 - 203 - 40 65 659

Telefax

+49 - 203 - 44 92 183

E - Mail

fem@merbil.de

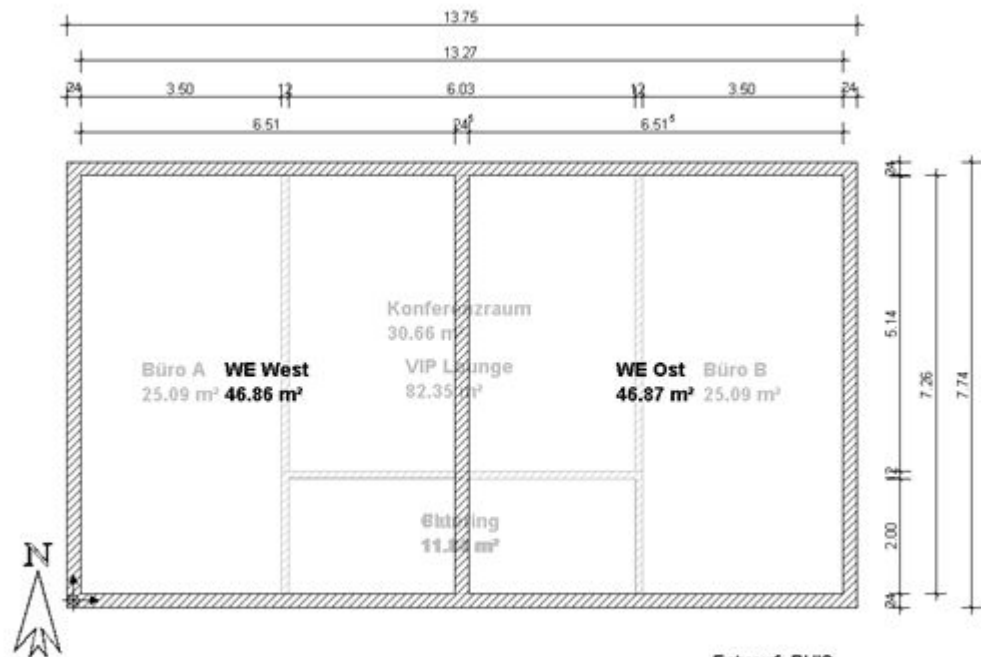
Internet

www.merbil.de

Gründer des Unternehmens

Peter Lüdke

1. Kellergeschoß



Entwurf: BUIS
 von: MERBIL EM/ DE - 47249 Duisburg
 Bauherr: N.N.

Anschrift

MERBIL^{EM}
 Münchener Str. 7
 D - 47249 Duisburg

Telefon

+49 - 203 - 40 65 659

Telefax

+49 - 203 - 44 92 183

E - Mail

fem@merbil.de

Internet

www.merbil.de

Gründer des Unternehmens

Peter Lüdke

1. Kellergeschoß

Brutto-Grundfläche: (Rohbaumaße plus 3.0 cm Außenputz)

$$13.7 \times 7.74 + 0.03 \times (2 \times 7.74 + 2 \times 13.7) = 107.71 \text{ m}^2$$

Netto-Grundflächen: (Rohbaumaße minus jeweiliger Innenputzstärke)

Hauptnutzfläche (a) überdeckt und allseitig in voller Höhe umschlossen:

HNF1 (a)

$$\begin{array}{l} \text{WE Ost} \\ (1.5 \text{ cm Putz}) \end{array} \quad 6.51 \times 7.26 - 0.015 \times (2 \times 7.26 + 2 \times 6.51) = 46.87 \text{ m}^2$$

$$\begin{array}{l} \text{WE West} \\ (1.5 \text{ cm Putz}) \end{array} \quad 6.51 \times 7.26 - 0.015 \times (2 \times 7.26 + 2 \times 6.51) = 46.86 \text{ m}^2$$

$$\text{HNF1 (a) gesamt} = \underline{93.74 \text{ m}^2}$$

Netto-Grundfläche gesamt:

$$46.87 \text{ m}^2 + 46.86 \text{ m}^2 = 93.74 \text{ m}^2$$

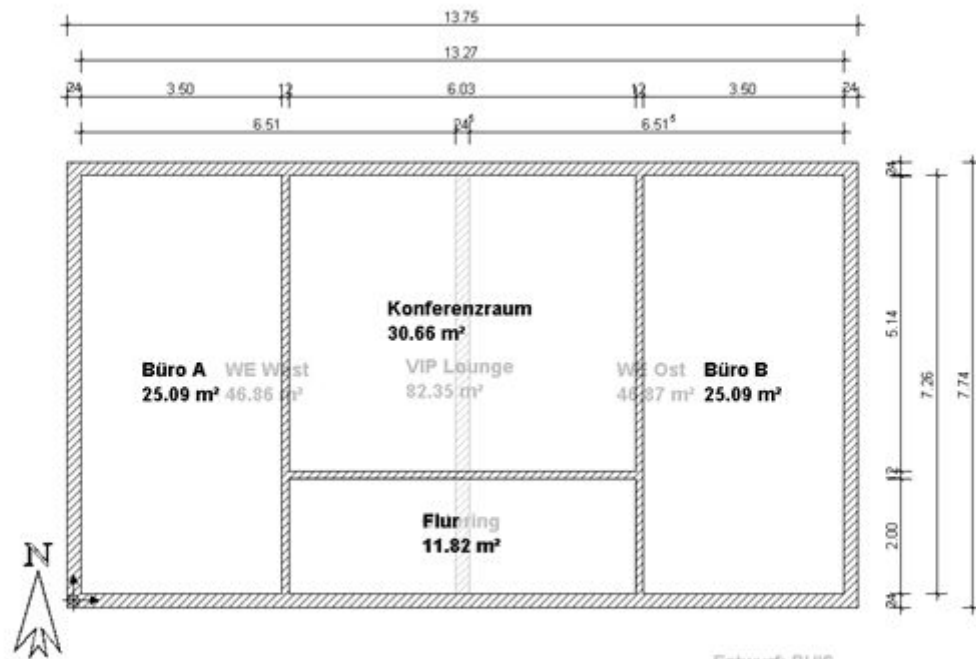
Konstruktions-Grundfläche:

$$107.71 \text{ m}^2 - 93.74 \text{ m}^2 = 13.98 \text{ m}^2$$

Brutto-Rauminhalt:

$$2.8 \times (13.7 \times 7.74) + 2.8 \times 0.03 \times (2 \times 7.74 + 2 \times 13.7) = 301.60 \text{ m}^3$$

Erdgeschoß



Entwurf: BUIS
 von: MERBIL EM/DE - 47249 Duisburg

Bauherr: N.N.

Anschrift

MERBIL^{EM}
 Münchener Str. 7
 D - 47249 Duisburg

Telefon

+49 - 203 - 40 65 659

Telefax

+49 - 203 - 44 92 183

E - Mail

fem@merbil.de

Internet

www.merbil.de

Gründer des Unternehmens

Peter Lüdke

Erdgeschoß

Brutto-Grundfläche: (Rohbaumaße plus 3.0 cm Außenputz)

$$13.7 \times 7.74 + 0.03 \times (2 \times 7.74 + 2 \times 13.7) = 107.71 \text{ m}^2$$

Netto-Grundflächen: (Rohbaumaße minus jeweiliger Innenputzstärke)

Hauptnutzfläche (a) überdeckt und allseitig in voller Höhe umschlossen:

HNF1 (a)

Büro B (1.5 cm Putz)	$3.5 \times 7.26 - 0.015 \times (2 \times 7.26 + 2 \times 3.5)$	=	25.09 m ²
-------------------------	---	---	----------------------

Büro A (1.5 cm Putz)	$3.5 \times 7.26 - 0.015 \times (2 \times 7.26 + 2 \times 3.5)$	=	25.09 m ²
-------------------------	---	---	----------------------

Flur (1.5 cm Putz)	$6.03 \times 2 - 0.015 \times (2 \times 2 + 2 \times 6.03)$	=	11.82 m ²
-----------------------	---	---	----------------------

Konferenzraum (1.5 cm Putz)	$6.03 \times 5.14 - 0.015 \times (2 \times 5.14 + 2 \times 6.03)$	=	30.66 m ²
--------------------------------	---	---	----------------------

<i>HNF1 (a) gesamt</i>		=	<u>92.65 m²</u>
------------------------	--	---	----------------------------

Netto-Grundfläche gesamt:

$$25.09 \text{ m}^2 + 11.82 \text{ m}^2 + 25.09 \text{ m}^2 + 30.66 \text{ m}^2 = 92.65 \text{ m}^2$$

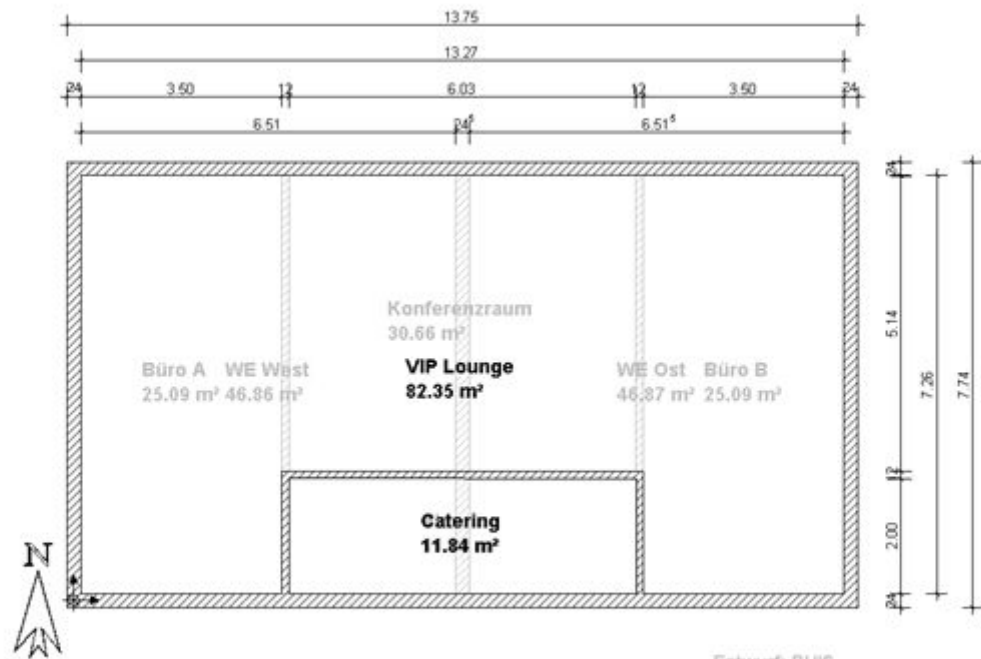
Konstruktions-Grundfläche:

$$107.71 \text{ m}^2 - 92.65 \text{ m}^2 = 15.06 \text{ m}^2$$

Brutto-Rauminhalt:

$$2.8 \times (13.7 \times 7.74) + 2.8 \times 0.03 \times (2 \times 7.74 + 2 \times 13.7) = 301.60 \text{ m}^3$$

1. Dachgeschoß



Entwurf: BUIS
von: MERBIL EM/DE - 47249 Duisburg

Bauherr: N.N.

Anschrift

MERBIL^{EM}
Münchener Str. 7
D - 47249 Duisburg

Telefon

+49 - 203 - 40 65 659

Telefax

+49 - 203 - 44 92 183

E - Mail

fem@merbil.de

Internet

www.merbil.de

Gründer des Unternehmens

Peter Lüdke

1. Dachgeschoß

Brutto-Grundfläche: (Rohbaumaße plus 3.0 cm Außenputz)

$$13.7 \times 7.74 + 0.03 \times (2 \times 7.74 + 2 \times 13.7) = 107.71 \text{ m}^2$$

Netto-Grundflächen: (Rohbaumaße minus jeweiliger Innenputzstärke)

Hauptnutzfläche (a) überdeckt und allseitig in voller Höhe umschlossen:

HNF1 (a)

VIP Lounge (1.5 cm Putz)	$\frac{1}{2} \times 6.28 \times 0.00816 + 3.49 \times 2.12 + 2.12 \times 3.5 + 5.14 \times 13.3 - 0.015 \times (2 \times 7.26 + 13.3 + 3.5 + 2.12 + 6.28 + 2.12 + 3.49)$	=	82.35 m ²
-----------------------------	--	---	----------------------

Catering (1.5 cm Putz)	$6.04 \times 2 - \frac{1}{2} \times 0.00784 \times 6.04 - 0.015 \times (2 + 2 \times 6.04 + 2)$	=	11.84 m ²
---------------------------	---	---	----------------------

<i>HNF1 (a) gesamt</i>		=	<u>94.19 m²</u>
------------------------	--	---	----------------------------

Netto-Grundfläche gesamt:

$$82.35 \text{ m}^2 + 11.84 \text{ m}^2 = 94.19 \text{ m}^2$$

Konstruktions-Grundfläche:

$$107.71 \text{ m}^2 - 94.19 \text{ m}^2 = 13.53 \text{ m}^2$$

Brutto-Rauminhalt:

$$2.8 \times (13.7 \times 7.74) + 2.8 \times 0.03 \times (2 \times 7.74 + 2 \times 13.7) = 301.60 \text{ m}^3$$

Zusammenstellung

Hauptnutzflächen (HNF):

1. Kellergeschoß		a	b	c	a + b + c
	HNF1	93.74	0.00	0.00	93.74
Erdgeschoß		a	b	c	a + b + c
	HNF1	92.65	0.00	0.00	92.65
1. Dachgeschoß		a	b	c	a + b + c
	HNF1	94.19	0.00	0.00	94.19

Netto-Grundfläche gesamt (HNF+NNF+FF+VF):

	a	b	c	a + b + c
NGF 1. Kellergeschoß	93.74	0.00	0.00	93.74
NGF Erdgeschoß	92.65	0.00	0.00	92.65
NGF 1. Dachgeschoß	94.19	0.00	0.00	94.19
NGF gesamt	280.57	0.00	0.00	280.57

Konstruktions-Grundfläche **42.57**

Brutto-Grundfläche (NGF + KGF) = **323.14**

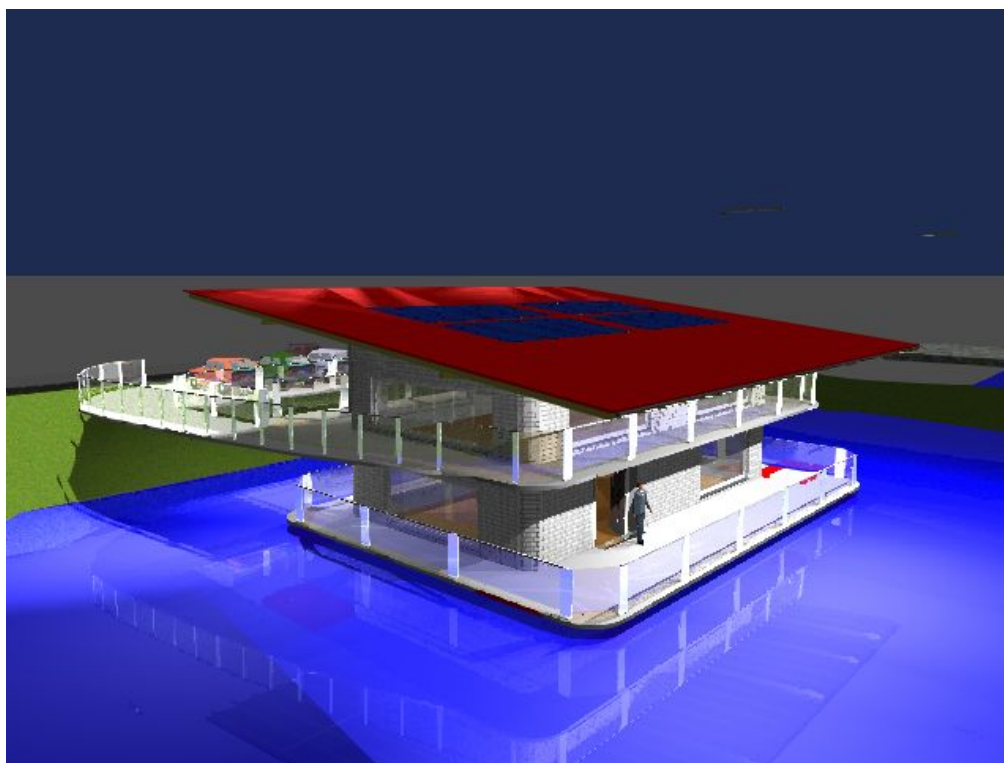


Abbildung 1: Nord Ost Ansicht

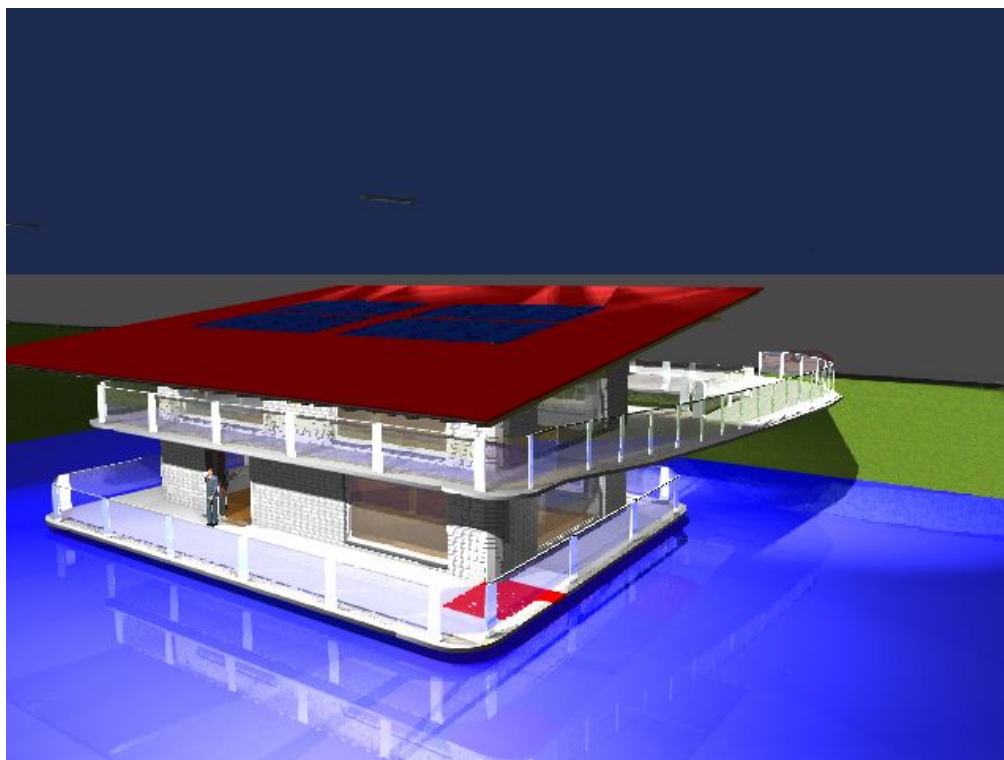


Abbildung 2: Nord West Ansicht

Anschrift

MERBIL^{EM}
Münchener Str. 7
D - 47249 Duisburg

Telefon

+49 - 203 - 40 65 659

Telefax

+49 - 203 - 44 92 183

E - Mail

fem@merbil.de

Internet

www.merbil.de

Gründer des Unternehmens

Peter Lüdke



Abbildung 3: Süd West Ansicht

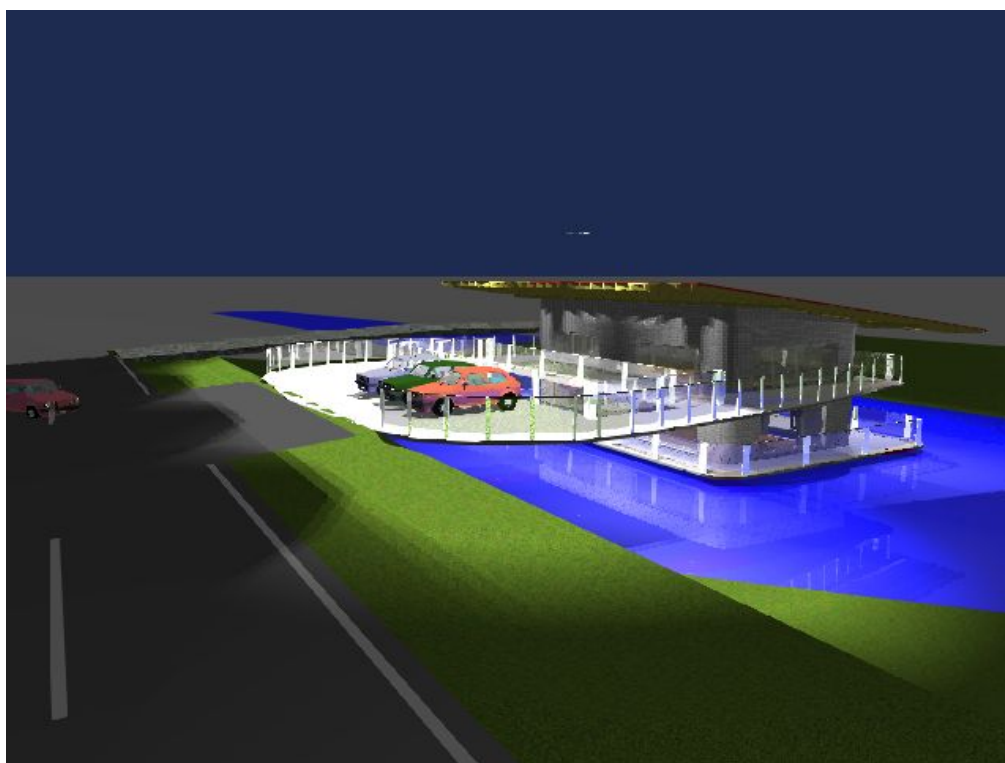


Abbildung 4: Süd Ost Ansicht

Anschrift

MERBIL^{EM}
Münchener Str. 7
D - 47249 Duisburg

Telefon

+49 - 203 - 40 65 659

Telefax

+49 - 203 - 44 92 183

E - Mail

fem@merbil.de

Internet

www.merbil.de

Gründer des Unternehmens

Peter Lüdke